

光 翰
影 墨
凝 鑄
輝 魂

CALLIGRAPHY
PAINTING&PHOTOGRAPHY

山东大学齐鲁医院
百年文化书画摄影优秀作品集

A collection of the First Centennial Anniversary of Shandong University
Calligraphy, Painting, Photography and Other Works

攝 / 影 / 作 / 品 / 集



谭国华
山东大学齐鲁医院
资深教授

1955年主力旅行队第一小分队队长兼摄影师。1984年主力
成功进行我国第一例肾移植手术。1984年主力



张增乾摄影作品



张增乾摄影作品



张增乾摄影作品 山东大学齐鲁医院主任张峰



张增乾摄影作品 山东大学齐鲁医院主任张峰



吴树明
 山东大学齐鲁医院
 主任医师、山东大学教授、博士生导师、齐鲁医院心
 血管外科前主任

兼任山东省摄影家协会会员、齐鲁摄影学会会员、中华医学会胸
 心血管外科分会常委、中国医师协会心血管外科分会常委、山东省医
 学会心血管外科分会主委、美国胸心血管外科杂志中文版、中国心
 血管外科杂志编委、中国医学论坛杂志、中国心血管病研究杂志、山
 东大学学报学报、山东医药杂志编委。



吴树明摄影作品



吴树明摄影作品



许孝义
 山东大学齐鲁医院
 眼科专家

1986年毕业于山东医科大学医学系，一直从事眼科临床、教学和
 科研工作，具有丰富的临床工作经验。



许孝义摄影作品



许孝义摄影作品



孙放鸣
 山东大学齐鲁医院
 党总支书记

1977年毕业于摄影专业，曾加过中国摄影家协会函授班的学习，摄影
 风光、花卉摄影，现任山东大学齐鲁医院摄影社社长、山东摄影家
 协会会员。



孙放鸣摄影作品



孙放鸣摄影作品



◎《红山堂》陈鹤鹤作品 山东大学齐鲁医院



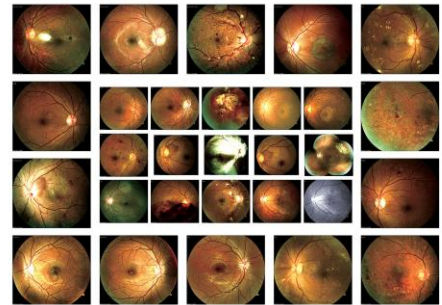
◎《红山堂》陈鹤鹤作品 山东大学齐鲁医院



◎《红山堂》陈鹤鹤作品 山东大学齐鲁医院



◎《红山堂》陈鹤鹤作品 山东大学齐鲁医院



◎《新视界》陈鹤鹤作品 山东大学齐鲁医院



◎《红山堂》陈鹤鹤作品 山东大学齐鲁医院

程云梅
山东大学齐鲁医院青岛院区

出生于1986年，汉族，护理专业毕业，本科学历，是技术革新、护理。于2009年9月—2013年12月工作于解放军307医院。2014年7月—至今于山东大学齐鲁医院青岛院区。本人生活上热爱大方，积极参与各项公益活动。不断的学习自己的工作态度和态度。在工作中，能积极配合上级领导和管理。严格执行医嘱及各项护理技术操作规程，严格执行无菌操作和三查七对制度。对于疑难危重的患者，能及时有效的健康宣教。

护理部主任助理



◎《荷韵》 程丹珂摄影作品 山东大学齐鲁医院鲁外二区王蕾护士



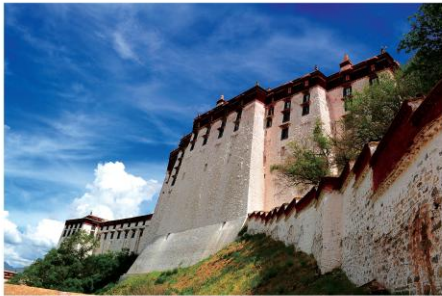
◎《荷韵》 程丹珂摄影作品 山东大学齐鲁医院鲁外二区王蕾护士



◎《冬日雪景》 傅杰摄影作品 山东大学齐鲁医院



◎《冬日蓝天下的牧草》 傅杰摄影作品 山东大学齐鲁医院



◎《布达拉宫的倒影》 傅杰摄影作品 山东大学齐鲁医院超声中心任民浩摄影



◎《物外景是天下大同也》 傅杰摄影作品 山东大学齐鲁医院超声中心任民浩摄影



◎ 风光摄影作品 山东大学齐鲁医院



◎ 《“白衣天使”——为患者减负的一份职责》 摄影作品 山东大学齐鲁医院



管西娇
山东大学齐鲁医院
重症医学科（青岛院区）

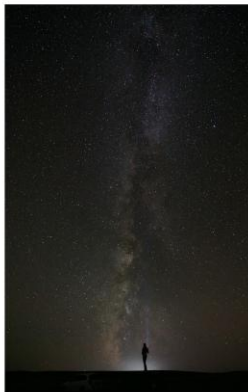
我是一名护士，2011年毕业于济宁医学院护理专业，自青岛院区开业以来到了这里，很开心的奋斗，奋斗，在奋斗中成长，提升了自我，也让我来到重症医学科工作，ICU在常人看来很恐怖，但在我们看来却是一个温暖的大家庭，这给了我们展示自我的平台，工作期间认真负责，认真学习各种专业知识以及各种仪器的操作方法，与同事团结协作，服从领导安排，认真做好本职工作，工作之余积极参加单位、医院、科室还有社区、周边、山间的各项小路上不吝啬下我的身影。



◎ 《“救”的魂》——救开心，救健康》
管西娇摄影作品



◎ 《沙漠》 摄影作品 山东大学齐鲁医院工业



◎ 《仰望上开起不落的银河》 摄影作品 山东大学齐鲁医院工业



李彬
山东大学齐鲁医院
供应处医学工程科

1989年出生，山东济南人，爱好美术、摄影、军事。



◎ 《清晨》 李彬摄影作品



◎《湖》 李彬摄影作品



◎《蓝墨家采风》 李彬摄影作品



◎《高庄第一湾——马家湖》 刘博宇摄影作品
 山东大学齐鲁医院医学工研科



◎《生命力》 刘博宇摄影作品
 山东大学齐鲁医院医学工研科



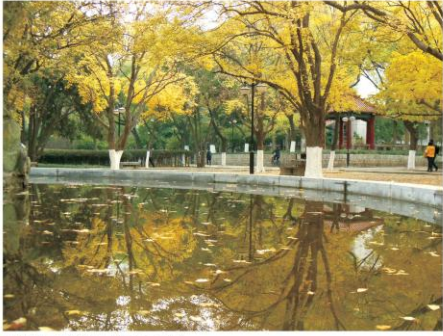
◎刘忠波摄影作品 齐鲁医院基础社



◎刘忠波摄影作品 齐鲁医院基础社



◎《静谧的巴儿诺》 刘博宇摄影作品 山东大学齐鲁医院基础社



◎《校园秋色》张炳刚作品 山东大学齐豫校友退休工作组



◎《朝霞》刘洪涛摄影作品 山东大学齐豫校友



◎《观海》张炳刚摄影作品 山东大学齐豫校友



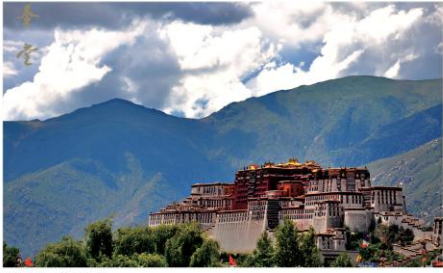
◎《马平放牧曲悠扬》齐俊村摄影作品 山东大学齐豫校友教育科 FSC 供稿



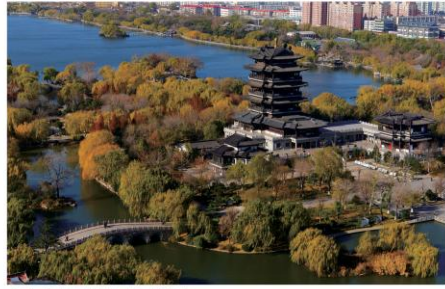
◎齐俊村摄影作品 山东大学齐豫校友基建处



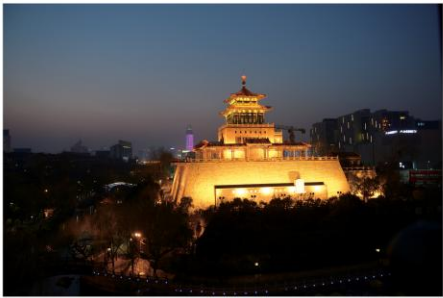
◎齐俊村摄影作品 山东大学齐豫校友基建处



© 冯伟摄影作品 山东大学济南校区



© 冯伟摄影作品 山东大学齐鲁医院老中心大楼航拍 / CAI JIAO KE



© 冯伟摄影作品 山东大学鲁东新区中心夜景航拍 / CAI JIAO KE



© 李永平摄影作品 山东大学鲁东新区中心航拍办公室



© 李永平摄影作品 山东大学鲁东新区设计规划师办公室



◎ 《“艾诺亚”——输液中的爱诺亚》
王传强摄影作品
山东大学齐鲁医院东院区内科病房



吴东生摄影作品 山东大学齐鲁医院健康楼



辛欢
山东大学齐鲁医院（青岛）
妇产科病房

从事护理工作15年，在近期同行的努力下，热爱护理工作。在2011年山东省护士职业技能大赛中荣获“一等奖”。“心脏复苏操作比赛”三等奖；并于2011年获得青岛市市北区政府“青岛十佳护士”的荣誉称号。在山东省护理学会、青岛医院、分别于2010年、2013年获得了在青岛大学附属医院和山东大学齐鲁医院（青岛院区）妇产科的护士长、科室护士长及护理部主任、主任护士长等荣誉称号。在妇产科领域是一片温馨和煦，其乐融融的环境下，妇产科的护士们怀着真心、爱心、细心，牢记使命，爱岗敬业，让每一位患者、让每一位新出生的小天使，让他们从降生的那一刻起，就感受到人间的温暖、呵护和关爱。



孙晓娟摄影作品



徐光燕
山东大学齐鲁医院
综合一肝内科

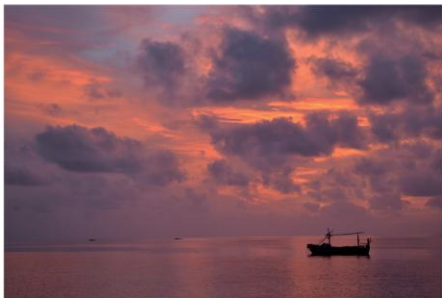
本期片在行驶的汽车中拍摄，多景拍摄而背景如山，恰好有一位老人经过，与背景融为一体，让人在感受自然风光的同时体会到岁月流逝、手机拍摄、未敢任何处理。



马晓天摄影作品



《清晨中的太阳》 杨超摄影作品 山东大学齐鲁医院 ICU



《晚霞》 杨超摄影作品 山东大学齐鲁医院 ICU



《传递》 杨超摄影作品 山东大学齐鲁医院



◎《蝴蝶的印记》 杨敏江摄影作品 山东大学齐鲁医院



◎《根》 张博摄影作品



◎《梵》 周梓宇摄影作品 山东大学齐鲁医院



张秀
山东大学齐鲁医院
青岛院区急诊科

作为一名急诊科护士，在2011年她更是今年春节的第一名急诊科工作者。急诊是一个没有节假日的岗位，作为其中的一名护理人员，她常常忙碌的身影，工作四年来，一路心酸，一路成长。在急诊这个能磨练人生命力的科室中，她经历了无数个由孩子哭闹引起的母亲，以及陌生人焦急求助的场面。也正因为这些场景让她明白了生命的脆弱，让她多了责任和担当作为一个急诊科护士，面对小事中关爱患者，体现患者的积极性和伟大性，关爱患者，从点滴小事做起。



◎张秀摄影作品



◎《晨曦》 周梓宇摄影作品 山东大学齐鲁医院



◎《梦》 周梓宇摄影作品 山东大学齐鲁医院